

Téma: Bydlení, názvy místností, adresa, směry

Cvičení 1: Přečtěte si rozhovor a odpovězte na otázky.

Aleš: Ahoj Jano, jak se máš?

Jana: Děkuju, mám se dobře.

Aleš: Kde bydlíš, Jano?

Jana: Bydlím se svou rodinou v Kolíně. A kde bydlíš ty?

Aleš: Já bydlím s mámou také v Kolíně. Jaká je tvoje adresa?

Jana: Moje adresa je Mánesova ulice **číslo popisné 67/84**. Je to blízko náměstí. A jaká je tvoje adresa?

Aleš: To je zajímavé. Já bydlím ve vedlejší ulici. Moje adresa je Sokolská 87/74.

Jana: Bydlíš v domě nebo v bytě?


Aleš: Máme malý byt a bydlíme v posledním patře bez výtahu. Platíme nájem.

Jana: My bydlíme v domě. Náš dům je velký, ale starý.

- | | |
|-----------------------------|--------|
| • Jana bydlí pouze s tátou. | ano/ne |
| • Jana a Aleš bydlí blízko. | ano/ne |
| • Aleš má velký byt. | ano/ne |
| • Aleš neplatí nájem. | ano/ne |
| • Jana bydlí v novém domě. | ano/ne |



Cvičení 2: Napiš svou adresu na dopis.



Oslovení: Pan
Jméno a příjmení: Aleš Novák
Adresa,č.p.: Sokolská 87/74
PSČ, město: 280 02 Kolín

Cvičení 3: Doplňte správné formy slovesa „bydlet“.

bydlím,bydlíš, bydlí, bydlíme, bydlíte, bydlí

Kde bydlíte _____, paní učitelko?

Urbanovi _____ v Praze.

My _____ ve Starém Kolíně.

_____ v Olomouci, Viktoro?

Já _____ v Pečkách.

Ota ne _____ v bytě.

Kde _____ vy?

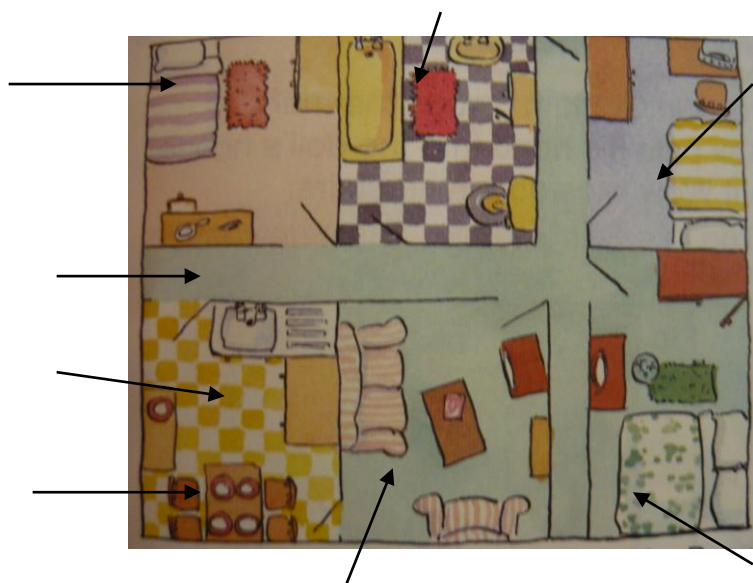
Dáša _____ v domě.

Kde _____, pane Nováku?

Procházkovi _____ v Brně.

Dostupné z portálu www.inkluzivniskola.cz, vytvořeného občanským sdružením META za finanční podpory Ministerstva školství, mládeže a tělovýchovy ČR, Evropského fondu pro integraci státních příslušníků třetích zemí a Ministerstva vnitra ČR.

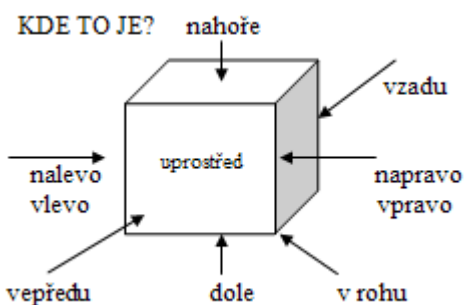
Cvičení 4: Doplňte názvy místností v bytě. (koupelna, obývací, ložnice, jídelna, kuchyň, dětský pokoj, chodba)



dětský pokoj

KDE JSI?

- koupelna - v koupelně
- jídelna - v jídelně
- chodba - v chodbě
- obývací - v obývací
- ložnice - v ložnici
- kuchyň - v kuchyni
- pokoj - v pokoji



vchod		

Cvičení 6: Co najdeme v těchto místnostech?

KUCHYŇ	OBÝVACÍ	LOŽNICE	KOUPELNA
mikrovlnka	televize	postel	vana

Dostupné z portálu www.inkluzivniskola.cz, vytvořeného občanským sdružením META za finanční podpory Ministerstva školství, mládeže a tělovýchovy ČR, Evropského fondu pro integraci státních příslušníků třetích zemí a Ministerstva vnitra ČR.

Komentář k pracovnímu listu

Téma: **Bydlení, názvy místností, adresa, směry**

Lektor/ka: Mgr. Petra Procházková

Cíle aneb K čemu by práce s tímto pracovním listem měla vést

- Žáci umí odpovědět na otázku: *Kde bydlíš?/Jaká je tvoje adresa?*
- Žáci umí napsat adresu na dopis/pohled
- Žáci se naučí sloveso *bydlet* a jeho časování v přítomném čase
- Žáci se naučí základní názvy částí bytu a vybavení
- Žáci se ve spojení s otázkou *KDE?* seznámí se 6. pádem
- Žáci se seznámí se základními směry

Začátek hodiny (10 min.)

- Diskuse o tom, kdo z jaké země pochází (*Odkud jsi?*)
- Učitel může do hodiny přinést mapu světa a žáci země ukazují na mapě
- Učitel se ptá, kde všude lidé mohou bydlet a má připravené různé obrázky
- Žáci podle jazykových znalostí odpovídají

Cvičení 1: ČTENÍ S POROZUMĚNÍM (10 min.)

- učitel dialog představí
- učitel nechá žáky, aby si dialog přečetli potichu
- učitel vysvětluje nová slovíčka
- hlasité čtení dialogu ve dvojici
- žáci zatrhávají správné odpovědi
- společná kontrola

Cvičení 2: PSANÍ, MLUVENÍ (15 min.)

- učitel ukáže situace, kdy potřebujeme napsat nějaký dopis/pohled
- je lepší do hodiny nějakou obálku, známku či pohled vzít
- žáci se seznamují s novými pojmy (PSČ, č.p., známka, razítko,...)

TIP!

- v dalších hodinách si můžete udělat výlet na poštu
- žáci do prázdného dopisu napíší svou adresu

POZOR!

- začátečníci mohou do dopisu opisovat i tučně zvýrazněná slova

HRA!

- Bingo-žáci od svých spolužáků zjišťují adresy

Cvičení 3: GRAMATIKA (5-10 min.)

- učitel vysvětlí princip cvičení
- žáci podle zadání doplňují správné tvary
- učitel jejich práci průběžně kontroluje

POZOR!

- žáky mohou zmást oslovení, musí být už v předchozích hodinách seznámeni s tykáním a vykáním, aby nedělali chyby ve větách typu *Kde bydlíte, pane Nováku?*

Cvičení 4: NOVÁ SLOVNÍ ZÁSoba (10 min.)

- žáci za pomoci slovníku doplňují názvy k šipkám u obrázku bytu
- učitel vysvětlí, že když se ptáme otázkou KDE?, musíme někdy změnit konec slova, žáci by už měli mít pojmenováno, že této změně říkáme PÁD

TIP! - žáci za domácí úkol nakreslí půdorys vlastního bytu, nakreslí svůj/vysněný dětský pokoj a vše popíše

AKTIVITA! učitel ukazuje na obrázcích různé části bytu a žáků se ptá *Kde jsi? – Jsem v koupelně.*

Cvičení 5: SMĚRY (15 min.)

- žáci podle směrů na krychle doplňují názvy bytu do schématu
- učitel se ptá na různé směry: *Co je dole uprostřed?*
Dole uprostřed je obývací.

TIP! - kresba plánu podle diktátu, jeden žák je u tabule a kreslí do jednoduchého schématu podle učitelova zadání, ostatní zapisují v lavicích

Cvičení 6: SLOVNÍ ZÁSoba (15 min.)

- žáci za pomoci slovníku/katalogů nábytku doplňují názvy do kolonek

TIP! - mít připravené obrázky (na druhé straně napsaný název věci) na jednotlivé věci v místnostech, žáci obrázky rozřazují podle toho, v jakých místnostech je můžeme najít a zapisují názvy do tabulky připravené na tabuli, na tabuli napíše/opíše název věci a obrázek k tomu lepicí gumou přilepí

HRA! - memory test: učitel nechá žákům 1-2 minuty, aby si zapamatovali co nejvíce věcí na tabuli a ty potom zapsali do stejné tabulky v PL

ZÁVĚR: OPAKOVÁNÍ (5 min.)

- každý žák řekne jedno nové slovo, které si z hodiny zapamatoval