

Jméno žáka/žákyně: _____

Česky v oborech

Obor: Praktická sestra

Téma: Hlavový a hrudní oddíl trávicí trubice – dutina ústní 1/2: POROZUMĚNÍ

Obsah

1. PŘEHLED SLOVNÍ ZÁSOBY	2
2. PRÁCE SE SLOVNÍ ZÁSOBOU	3
3. ČTENÍ S POROZUMĚNÍM	5
4. PRÁCE S TEXTEM	8
5. ŘEŠENÍ	11
6. SEZNAM ZDROJŮ	12

Autorka výukového materiálu: Mgr. Jana Soudková

Metodické vedení: Bc. Karolina Štajnerová, Mgr. Karolina Kenderová,
Mgr. Michaela Jiroutová

Autorská práva k tomuto výukovému materiálu vykonává META, o.p.s. - Příležitosti ve vzdělávání. Tento materiál lze šířit pouze nekomerčně. Bez předchozího souhlasu META, o.p.s. jej nelze upravovat nebo jinak zpracovávat.

1. PŘEHLED SLOVNÍ ZÁSObY



1.1 K českým názvům napište slova ve svém rodném jazyce.

Políčko vlevo od slova vybarvěte: (zelená: slovo znám) (červená: slovo neznám)

	České slovo, slovní spojení	Překlad	Vysvětlení
<input type="checkbox"/>	Dáseň		Sliznice dutiny ústní, která je kolem zubů.
<input type="checkbox"/>	Dutina ústní		Místo v ústech, které tvoří začátek trávicí soustavy, slouží k přijímání potravy.
<input type="checkbox"/>	Fixovat → fixován		Upevňovat, připevnit, připojit, např. jazyk je fixován k jazylce (připevněn).
<input type="checkbox"/>	Funkce jazyka		Činnost → činnost jazyka, např. posouvání potravy.
<input type="checkbox"/>	Hlas – tvorba hlasu		Hlas je zvuk, který člověk vydává, např. Vyslovení slova, zpěv, křik aj.
<input type="checkbox"/>	Chuťové pohárky		Útvary, které mají tvar malých vystouplých bradaviček, slouží k vnímání chuti.
<input type="checkbox"/>	Měkké patro		Měkký útvar (svalový) v dutině ústní, nahoře, nad jazykem. Je prodloužením tvrdého patra.
<input type="checkbox"/>	Mluvidla		Orgány, které vytváří hlas, např. rty, dásně, zuby, jazyk a další.
<input type="checkbox"/>	Papily (množné číslo)		Drobné útvary vyvyšující se na povrch, např. sliznice, kůže, jazyka.
<input type="checkbox"/>	Patrová mandle		Pevně se přichycuje, např. upíná se na dáseň → pevně se přichycuje (drží) na dáseň.
<input type="checkbox"/>			Děj, kdy zuby rostou a prorazí se dásní.
<input type="checkbox"/>	Prořezávání zubů		Orgán, který umožňuje pohyb. Příčně pruhovaný sval umožňuje pohyb, který si uvědomujeme.
<input type="checkbox"/>	Příčně pruhované svaly		Změna pevné části na kaši nebo prášek, např. potravy, tuhá sousta jsou kousáním rozmělněna na kašovitou hmotu.
<input type="checkbox"/>	Rozmělnění → rozmělnit		Svalový útvar, který ohraničuje dutinu ústní, má červenou barvu.

<input type="checkbox"/>	Sliny → slina	Výměšek žláz v dutině ústní, pomáhá obalovat potravu, zvlhčovat dutinu ústní. Sliny tvoří slinné žlázy.
<input type="checkbox"/>	Štěpení → štěpit	Rozložení látky na jednotlivé části.
<input type="checkbox"/>	Tvář → tváře	Tkáň, která se nachází na vnější straně obličeje.
<input type="checkbox"/>	Uzdička	Drobná slizniční řasa, která fixuje jazyk ke spodině dutiny ústní.
<input type="checkbox"/>	Zubní oblouk	Řada zubů, která rozděluje dutinu ústní na část mezi rtem a zubním obloukem – předsíň a vlastní dutinu ústní, to, co je za obloukem.
<input type="checkbox"/>	Žláza – slinná žláza	Orgán, který produkuje látky a následně je vylučuje na povrch těla, do tělesných dutin nebo do krve.

2. PRÁCE SE SLOVNÍ ZÁSOBOU



2.1 Označte správnou variantu.

Vzor:



a) *dasen* b) *gaseň* c) dásen



1.	a) žláza	b) žlaza	c) žaloza
2.	a) uzděčka	b) uzdycka	c) uzdička
3.	a) gazyk	b) jazyk	c) jazik
4.	a) tvái	b) oblička	c) tvárička



2.2 Přiřaďte k sobě správně části slovních spojení.

Vzor:

ústní patrová mandle dutina

- | | |
|---------------|------------|
| 1. měkké | a) žláza |
| 2. chuťové | b) potravy |
| 3. slinná | c) patro |
| 4. tvorba | d) pohárky |
| 5. rozmělnění | e) hlasu |



2.3 K vypsáním definicím doplňte (najděte) správná slova. Pozor, jedno slovo nebudete potřebovat.

Vzor: Prostor oddělený patrem od dutiny nosní, rty a tvářemi → dutina ústní

Rozděluje ústní dutinu na předsíň a vlastní dutinu ústní. →

Obsahuje její dutina ústní a je tvořen příčně pruhovanými svaly. →

Slouží k rozmělnění potravy. →

Jsou umístěné kolem některých papil a slouží k vnímání chuti. →

Označení pro orgány, které se podílí na tvorbě hlasu. →



- 2.4 Naskenujte telefonem QR kód a procvičte si klíčovou slovní zásobu, slovní spojení.



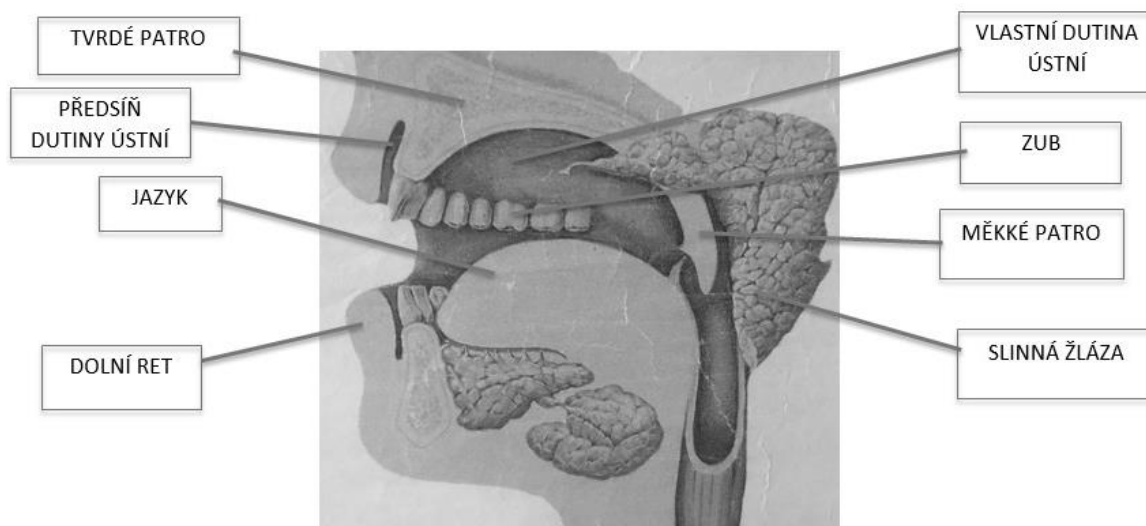
Learning apps

3. VÝKLADOVÝ TEXT

- 3.1 Přečtěte si následující text

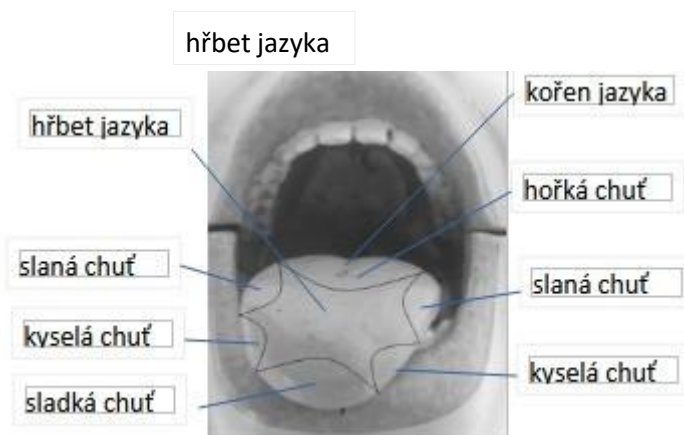
Dutina ústní

- 1 Dutina ústní je prostor oddělený patrem (měkké a tvrdé patro) od dutiny nosní a zvenčí ohraničený rty a tvářemi. Mezi oblouky měkkého patra se nachází patrová mandle. Dutinu ústní tvoří předsíň a vlastní dutina ústní, oddělena od sebe zubním obloukem.

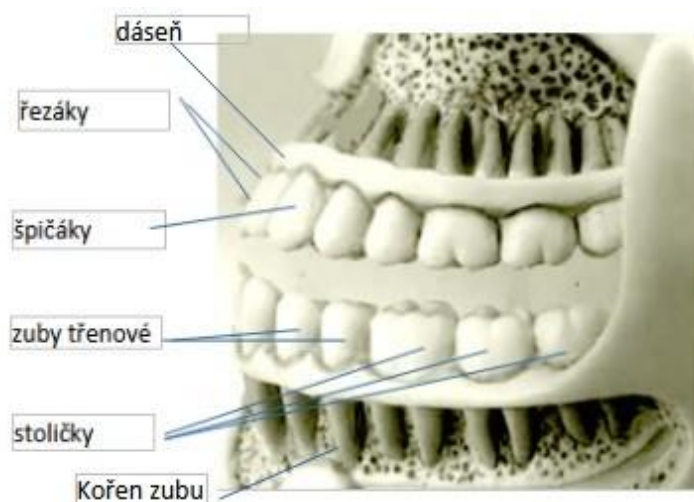


- 2 Jazyk se skládá z hřbetu a kořene, fixovaného k jazylce, ke spodině dutiny ústní je fixován uzdičkou. Tvoří jej příčně pruhované svalstvo. Sliznice na povrchu jazyka vybíhá v papily. Kolem některých papil jsou uloženy chuťové pohárky, které nám pomáhají poznat, zda je potrava – slaná, sladká, hořká nebo kyselá.

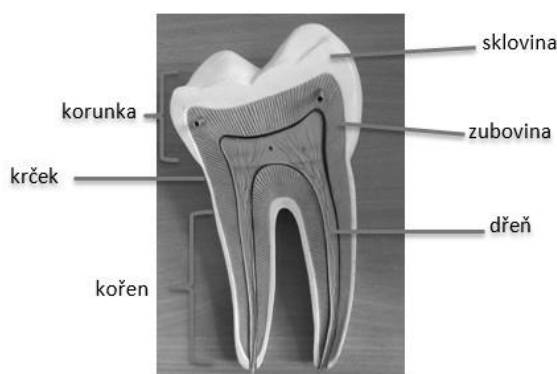
- 3 Mezi funkce jazyka patří zajištění obalení potravy slinami, její **rozmělnění**, posun a polknutí. Jazyk pomáhá při **tvorbě hlasu**. Orgány, které se podílí na tvorbě hlasu se nazývají **mluvidla**.



- 4 Zuby rozmělnují potravu. Dle **funkce** se nazývají řezáky (8), které umožňují **řezání**, špičáky (4), které umožňují **trhání**, zuby třenové (8) a stoličky (12), které potravu **dělí a rozmělnují**.



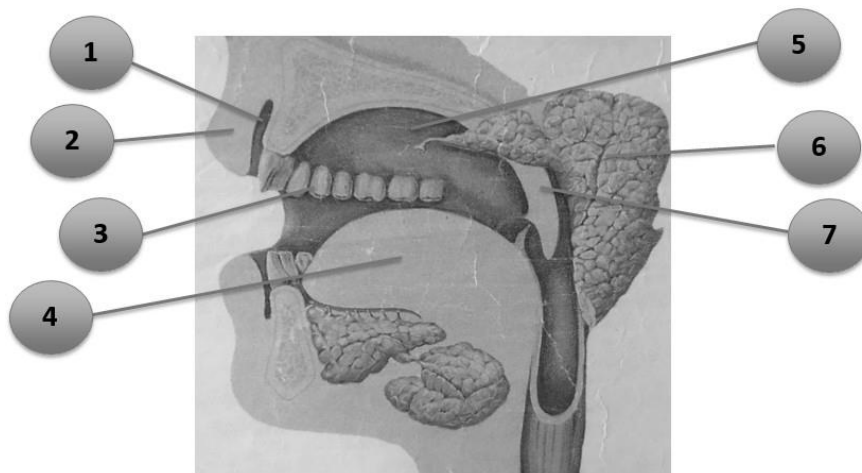
- 5 **Zub se** skládá z korunky, krčku a kořene. Korunka se nachází na povrchu zubu, krček obklopuje dásně a kořen je zapuštěn do dásňové jamky v čelisti. Na povrchu zubu se nachází sklovina, pod ní zubovina a uvnitř je zubní dřeň, ve které se nachází cévy a nervy. Povrch kořene nekrývá sklovina, ale cement. Od cementu do okostice čelistních jamek vedou krátká vazivová vlákna, závěsný aparát zubů. Soubor okostice a vláken se nazývá **ozubice**. Část vláken se **upíná** do silné sliznice horní a dolní čelisti, která se nazývá **dásně**.



- 6 Zuby se **prořezávají** postupně, nejprve se u dítěte **prořezává** mléčný, dočasný chrup, složený z 20 zubů (nemá 4 stoličky a zuby třenové), pak tyto zuby vypadají a jsou nahrazeny trvalým chrupem, který tvoří 32 zubů.
- 7 V podslizničním vazivu jsou uloženy párové **slinné žlázy**. Největší slinnou žlázou je příušní žláza, která leží před ušním boltcem. Pod obloukem dolní čelisti je uložena podčelistní žláza. Na spodině dutiny ústní se nachází podjazyková žláza.
- 8 **Slinné žlázy** produkují **sliny**. **Sliny tvoří** z 99% voda, hlenovitá bílkovina mucin, enzym amyláza (štěpí cukry), lysozym (ničí bakterie) a anorganické látky. Sliny jsou **vazké** (zajišťuje mucin) a lepivé, zvlhčují dutinu ústní, obalují a slepují potravu.

4. PRÁCE S TEXTEM

4.1 K obrázku doplňte (přiřaďte číslo) správná slova. Pozor, jedno slovo nebudete potřebovat.



	Vlastní dutina ústní		Měkké patro
	Jazyk		Předsíň dutiny ústní
	Zub		Uzdička
	Slinná žláza		Ret

Vyhledej ve výkladovém textu význam slova, které jste nepoužili.

Slovo _____ Význam _____

4.2 Zakroužkujte, jestli je věta PRAVDA/NEPRAVDA. Nepravdivé věty opravte tak, aby byly pravdivé (pomohou vám podtržená slova).

Vzor: Dutina ústní je prostor oddělený patrem od dutiny nosní. PRAVDA/NEPRAVDA

- 1) Uzdičku tvoří příčně pruhované svalstvo. PRAVDA/NEPRAVDA
- 2) Jazyk je orgán, který nám umožňuje mluvit. PRAVDA/NEPRAVDA
- 3) Trhání potravy umožňují řezáky. PRAVDA/NEPRAVDA
- 4) Jazyk pomáhá při tvorbě hlasu. PRAVDA/NEPRAVDA
- 5) Zub se skládá z korunky, krčku a kořene. PRAVDA/NEPRAVDA
- 6) Mléčný chrup tvoří 32 zubů. PRAVDA/NEPRAVDA
- 7) Dočasné zuby, které se prořezávají jako první se nazývají mléčné zuby. PRAVDA/NEPRAVDA

8) Největší slinnou žlázou je podčelistní žláza.

PRAVDA/NEPRAVDA

9) Sliny obalují dutinu ústní.

PRAVDA/NEPRAVDA



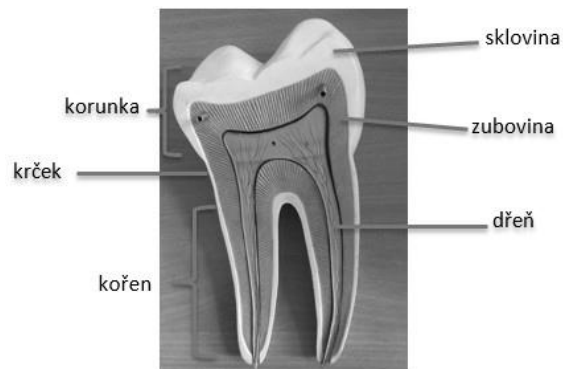
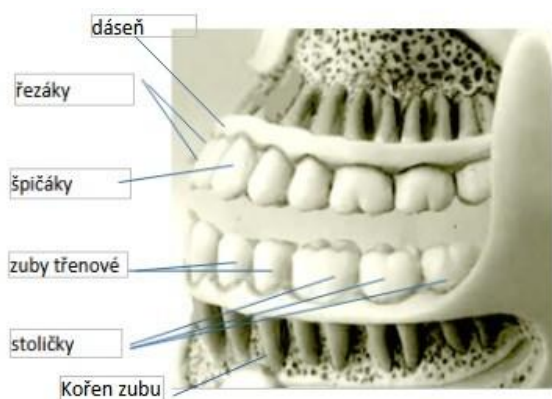
4.3 Doplněte do věty.

Vzor: *Dáseň se nachází* _____.

- a) *v horní čelisti*
- b) *dolní čelisti*
- c) *horní i dolní čelisti*

1. Zubní oblouk je .
 - a) před vlastní dutinou ústní
 - b) za vlastní dutinou ústní
 - c) před předsíní
2. Potravu dělí a rozměňují zuby, které se nazývají .
 - a) stoličky
 - b) řezáky
 - c) špičáky
3. Soubor vláken a okostice se nazývá .
 - a) ozubice
 - b) cement
 - c) perodontium
4. Chuť potravy, např. slanou, vnímáme prostřednictvím .
 - a) jazyka
 - b) chuťových pohárků
 - c) zubů
5. Zvenčí dutinu ústní ohraničují.
 - a) rty
 - b) tváře
 - c) rty i tváře
6. Mucin je .
 - a) anorganická látka
 - b) bílkovina
 - c) enzym

4.4 Prohlédněte si obrázky a doplňte vhodná slovní spojení do vět.



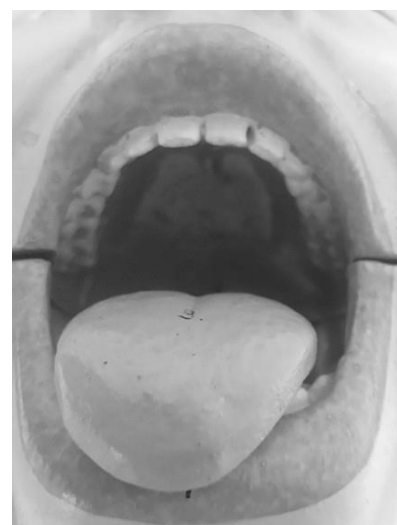
- Zub tvoří korunka _____ a kořen.
- Zub v oblasti korunky pokrývá _____.
- Mezi zuby a kořenem se nachází _____, který je obklopen dásní.
- Uvnitř zubu se nachází _____ s cévami a nervy.

4.5 Prohlédni si obrázek a doplň u jednotlivých otázek správné pojmy (rozříd' pojmy uvedené pod textem).

Popiš

- Co je součástí dutiny ústní a co ji ohraničuje od dutiny nosní.
- Vypiš druhy zubů a jejich počty u trvalého chrupu.

rtý/jazyk/zuby/zubní oblouk/měkké patro/
zuby třenové/stoličky/měkké patro/
řezáky/špičáky/jazyk/tváře/12/4/8/8



5. ŘEŠENÍ

2.1 1a, 2c, 3b, 4a

2.2 měkké patro, chuťové pohárky, slinná žláza, tvorba hlasu, rozmělnění potravy

2.3 Rozděluje ústní dutinu na předsíň a vlastní dutinu ústní. → zubní oblouk

Obsahuje jej dutina ústní a je tvořen příčně pruhovanými svaly. → jazyk

Slouží k rozmělnění potravy. → zuby

Jsou umístěné kolem některých papil a slouží k vnímání chuti. → chuťové pohárky

Označení pro orgány, které se podílí na tvorbě hlasu. → mluvidla

4.1

5	Vlastní dutina ústní	7	Měkké patro
4	Jazyk	1	Předsíň dutiny ústní
3	Zub		Uzdička
6	Slinná žláza	2	Ret

4.2

- | | |
|---|-----------------|
| a) Uzdičku tvoří příčně pruhované svalstvo. | PRAVDA/NEPRAVDA |
| b) Jazyk je orgán, který nám umožňuje mluvit. | PRAVDA/NEPRAVDA |
| c) Trhání potravy umožňují řezáky. | PRAVDA/NEPRAVDA |
| d) Jazyk pomáhá při tvorbě hlasu. | PRAVDA/NEPRAVDA |
| e) Zub se skládá z korunky, krčku a kořene. | PRAVDA/NEPRAVDA |
| f) Mléčný chrup tvoří 32 zubů. | PRAVDA/NEPRAVDA |
| g) Dočasné zuby, které se prořezávají jako první se nazývají mléčné zuby. | PRAVDA/NEPRAVDA |
| h) Největší slinnou žlázou je podčelistní žláza. | PRAVDA/NEPRAVDA |
| i) Sliny obalují dutinu ústní. | PRAVDA/NEPRAVDA |

4.3

- Zubní oblouk je
 - před vlastní dutinou ústní**
 - za vlastní dutinou ústní
 - před předsíní
- Které zuby dělí a rozmělnují potravu
 - stoličky**
 - řezáky
 - špičáky
- Soubor vláken a okostice se nazývá
 - ozubice**
 - cement
 - perodontium

- 4) Chuť potravy, např. slanou vnímáme prostřednictvím
- jazyka
 - chuťových pohárků**
 - zubů
- 5) Co ohraničuje dutinu ústní zvenčí
- rty
 - tváře
 - rty i tváře**
- 6) Mucin je
- anorganická látka
 - bílkovina**
 - enzym

4.4

- Zub tvoří korunka, **krček** a kořen.
- Zub v oblasti korunky pokrývá **sklovina**.
- Mezi zuby a kořenem se nachází **krček**, který je obklopen dásní.
- Uvnitř zubu se nachází **dřeň** s cévy a nervy.

4.5

- Co je součástí dutiny ústní a co ji ohraničuje od dutiny nosní.

Dutina ústní je prostor oddělený patrem (měkké a tvrdé patro) od dutiny nosní a zvenčí ohraničený rty a tvářemi.

- Vypiš druhy zubů a jejich počty.

Druhy zubů: řezáky (8), špičáky (4), zuby třenové (8) a stoličky (12).

6. SEZNAM ZDROJŮ

Dutina ústní. *LearningApps.org - interaktive und multimediale Lernbausteine* [online]. Dostupné z: <https://learningapps.org/display?v=pbsnoi8h523>

DYLEVSKÝ, Ivan. *Somatologie*. Vyd. 2. (přepřac. a dopl.). Olomouc: Epava, 2000. ISBN 80-862-9705-5.

JELÍNEK, Jan a Vladimír ZICHÁČEK. *Biologie pro gymnázia: (teoretická a praktická část)*. 4. rozš. vyd. Olomouc: Nakladatelství Olomouc, 2000. ISBN 80-7182-107-1.

Internetová jazyková příručka. Internetová jazyková příručka [online]. Copyright © [cit. 11.04.2023]. Dostupné z: <https://prirucka.ujc.cas.cz/>

[fotografie: autor](#)