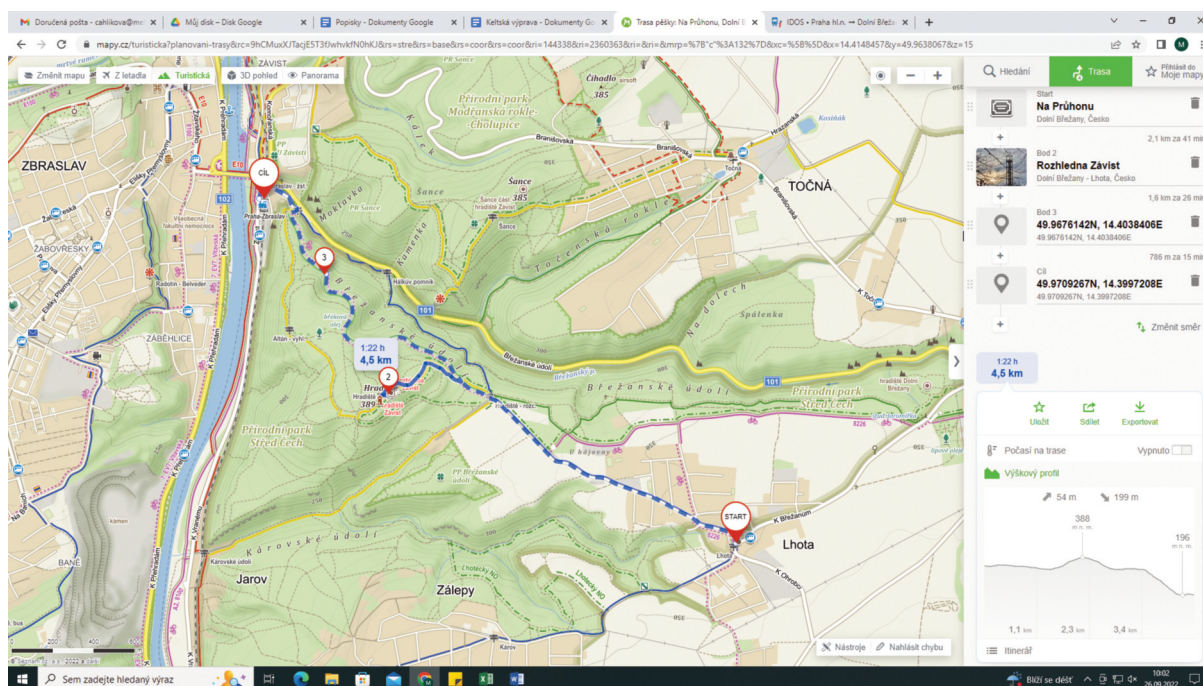




# Pracovní list **Keltská výprava – příloha 1**

## Trasa výpravy

**Trasa 1: Lhota -> nádraží Zbraslav: 4,5 km (z hlediska výškového převýšení nenáročná)**



**Trasa 2: Okružní trasa nádraží Zbraslav -> nádraží Zbraslav: 4,3 km (pro menší děti může být strmé stoupání na začátku náročné)**

