

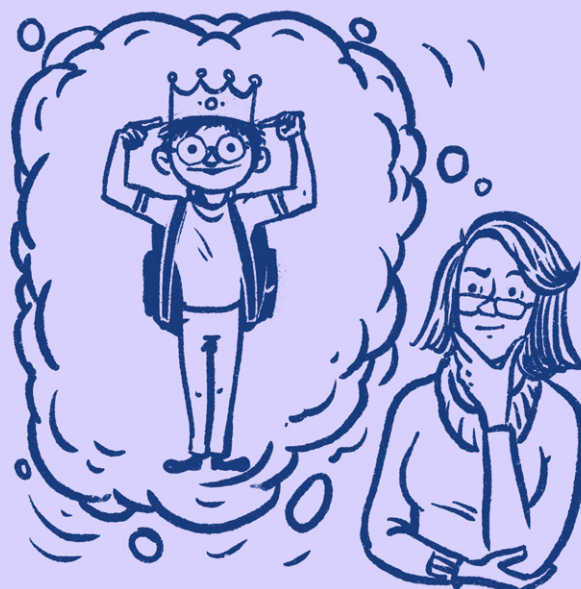


Hodnocení

Hodnocení vícejazyčných žáků a žákyň vyžaduje individuální přístup s ohledem na jejich nedostačnou znalost vyučovacího jazyka.

Poradíme Vám, jak vytvořit jednoduše plány podpory, v nichž si nastavíte v předmětech jasné a dosažitelné cíle, které by měli žáci za určité časové období zvládnout. To vše pomůže pochopit ostatním dětem a všem rodičům, proč nemohou být tito žáci hodnoceni stejně jako ostatní.

Ukážeme Vám, jak dobře nastavená podpora usnadní přístup k hodnocení.



Nevíte, jak hodnotit vícejazyčné žáky, když neumí česky?

Shrnutí všech aktuálních informací najdete v článku [Hodnocení žáků s OMJ](#).



Přemýšlíte nad tím, jak nejlépe uzpůsobit hodnocení vícejazyčných žáků?

První kroky (nejen začátečníkům) pomůže zvládnout [naše video](#).



Potřebujete si ujasnit, jak plánovat výuku a za co hodnotit vícejazyčné žáky?

Jasně a názorně to říká [naše infografika](#).



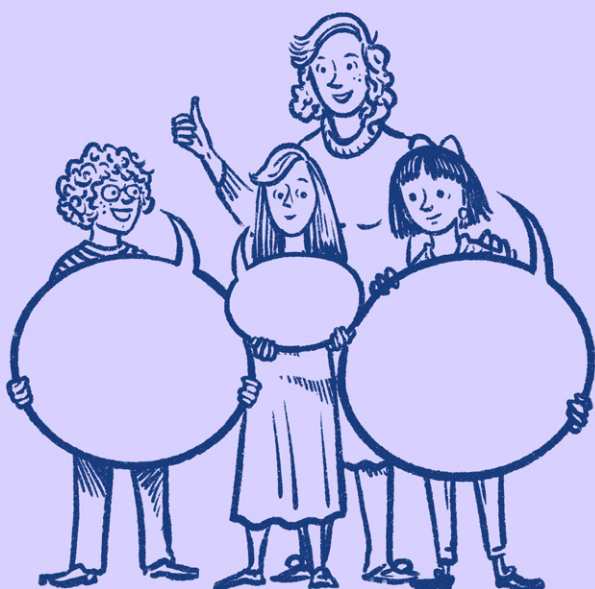
Kdo další může pomoci vyučujícím při podpoře a hodnocení vícejazyčných žáků a žákyň?

Doporučujeme článek [Role dvojjazyčného asistenta pedagoga při hodnocení](#).



Víte, že (D)AP nehodnotí výsledek učení, ale proces?

Více informací najdete v 5. kapitole publikace [Asistujeme u dětí s odlišným mateřským jazykem](#).



S jakou podporou mohou vícejazyční žáci naplnit obsahový a jazykový cíl?

Doporučujeme [12 tipů pro systematické a úspěšné zapojení žáků s OMJ](#).



Máte ve třídě vícejazyčné dítě, které kvůli jazykové bariéře nezvládá výuku?

Potřebujete si naplánovat jeho individuální podporu? Vše, co je pro to třeba udělat, najdete ve článcích:

- [Nastavení systémové podpory ve výuce](#)
- [Přehled možností podpory \(PLPP, IVP a PJP\)](#)
- [Postup při sepisování plánu podpory](#)
- [Příklady plánů podpory z praxe](#)
- [Tvorba, realizace a vyhodnocování PLPP a IVP](#)



Potřebujete více informací k celkovému začleňování, podpurným opatřením z pedagogicko-psychologické poradny či zapojení žáka do běžné výuky?

Přečtěte si naši publikaci [Průvodce začleňováním žáků s OMJ](#).

Hodnocení je závislé na správně nastavené podpoře.

