

LEBKA

Obsahový cíl:

- Žák popíše stavbu lebky.

Jazykový cíl:

- Žák na základě porozumění textu odpovídá na otázky.
- Žák doplňuje slovní zásobu.

Slovní zásoba:

lebka, šev, mozkovna, ploché kosti x dlouhé kosti x krátké kosti, čelní kost, spánková kost, temenní kost, týlní kost, klínová kost, lícní kost, nosní kost, nadočnicové oblouky, očníce, horní čelist, dolní čelist, mícha, páteř, mozek, smyslové orgány

Jazykové prostředky:

...mají/má..., ...se skládá z..., ...chrání, kryje...



LIDSKÁ LEBKA

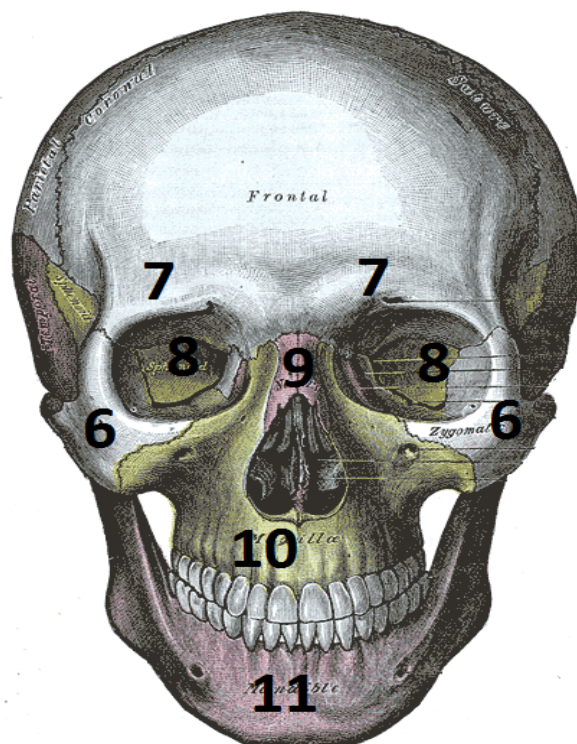
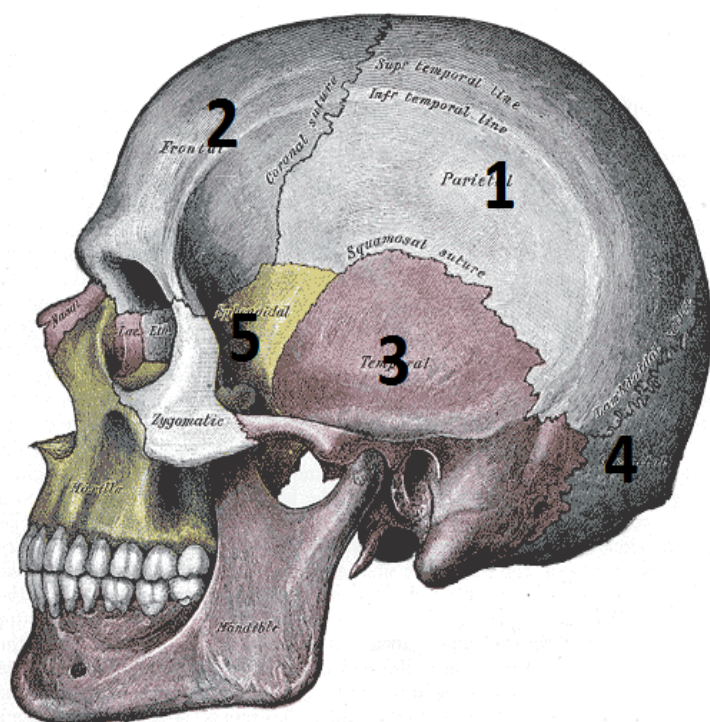
Lebka je několik spojených kostí a nachází se v hlavě. Kosti na lebce jsou ploché a spojené pomocí švů. Lebka se skládá ze dvou částí, **mozkovny** a **obličejové části**. Mozkovna je u člověka větší než obličejová část. Mozkovna chrání a kryje **mozek**. Mozkovna se skládá z několika plochých kostí (čelní, spánková, temenní, týlní a klínová).

Obličejová část je menší než mozkovna. Obličejová část chrání **smyslové orgány**. Jsou na ní napojené mimické svaly. Skládá se z několika kostí různého tvaru (kost lícni a nosní, nadočnicové oblouky, očníce, horní a dolní čelist). Čelisti jsou spojené kloubem, kterým otevíráme a zavíráme ústa. Lebka je u týlní kosti kloubem spojená s páteří. Tudy také prochází mícha z páteře do mozku.

1. Doplň názvy částí lebky a názvy kostí lebky.

ČÁST LEBKY:

ČÁST LEBKY:



- 1) KOST TE_____
- 2) KOST Č_____
- 3) KOST S_____
- 4) KOST TÝ_____
- 5) KOST K_____

- 6) LÍ____KOST
- 7) NADOČNICOVÉ O_____
- 8) OČ_____
- 9) NO____KOST
- 10) HORNÍ ČE_____
- 11) DOLNÍ ČE_____

Dostupné z portálu www.inkluzivniskola.cz, vytvořeného společností META, o.p.s. za finanční podpory Ministerstva školství, mládeže a tělovýchovy ČR. Provoz portálu je spolufinancován z prostředků Evropského fondu pro integraci státních příslušníků třetích zemí.



MINISTERSTVO VNITRA
ČESKÉ REPUBLIKY





2. Doplň tabulku z textu:

OTÁZKA	ODPOVĚĎ Z TEXTU	VYBRANÉ FRÁZE
<p>CO TO JE?</p> <p>KDE JE?</p> <p>JAKÝ TVAR MAJÍ KOSTI NA LEBCE?</p>		
<p>KOLIK ČÁSTÍ MÁ LEBKA?</p> <p>JAKÉ ČÁSTI MÁ LEBKA?</p> <p>JAK JSOU KOSTI NA LEBCE SPOJENÉ?</p>		
<p>JAKOU FUNKCI MÁ LEBKA?</p> <p>K ČEMU SLOUŽÍ?</p>		
<p>CO BYLO ZAJÍMAVÉ? /</p> <p>CO BYLO PRO MĚ NOVÉ?</p>		



3. Řekněte sousedovi, jak vypadá lebka. Z jakých kostí se skládá?

Použité zdroje

Obrázky:

[cit. 2017-06-18]. Dostupný pod licencí Public domain a Creative Commons na WWW:

<<https://commons.wikimedia.org/wiki/File:Gray188.png>>

<<https://commons.wikimedia.org/wiki/File:Gray190.png>>

Dostupné z portálu www.inkluzivniskola.cz, vytvořeného společností META, o.p.s. za finanční podpory Ministerstva školství, mládeže a tělovýchovy ČR. Provoz portálu je spolufinancován z prostředků Evropského fondu pro integraci státních příslušníků třetích zemí.



MINISTERSTVO VNITRA
ČESKÉ REPUBLIKY

