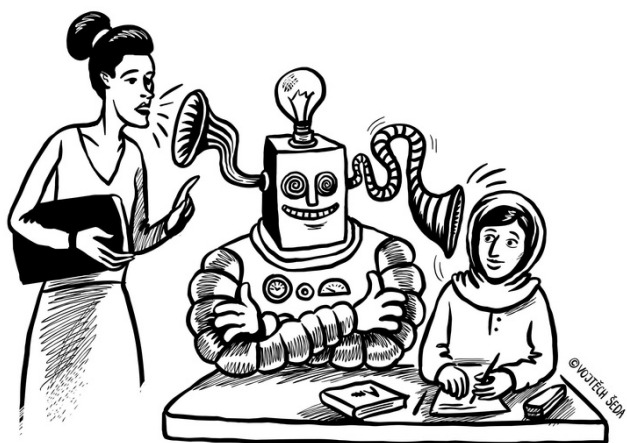


# MOŽNOSTI SPOLUPRÁCE S PEDAGOGICKO-PSYCHOLOGICKOU PORADNOU (PPP)

Jak lze podpořit žáky s odlišným mateřským jazykem (OMJ) v rámci podpůrných opatření? Jak rodičům vysvětlit, že návštěva PPP je pro vzdělání žáka nezbytná? Jak nastavit spolupráci mezi PPP a SŠ?



- Přečtěte si, jaké možnosti podpory se pro žáky s OMJ nabízí.
- Rádi Vám také poskytneme telefonickou, popř. i osobní metodickou podporu.
- Pro konzultaci konkrétního případu kontaktujte odbornou pracovníci pro Váš stupeň či region.
- Unikl Vám některý informační leták? Kompletní přehled najdete zde.

## Nárok na podpůrná opatření

- Žáci s OMJ mohou být kvůli nedostatečné znalosti vyučovacího jazyka považováni za **žáky se speciálními vzdělávacími potřebami**.
- Mohou tedy být podpořeni z **§ 16 školského zákona**.
- S ohledem na znalost vyučovacího jazyka mohou být žáci podpořeni v 1. - 3. stupni PO. První stupeň PO může škola poskytovat bez vyšetření v PPP.

## Financování

V případě, že PPP doporučí žákovi nějaká podpůrná opatření s normovanou finanční náročností (např. hodiny ČDJ, asistenta pedagoga, speciální učebnice a pomůcky), vzniká tím škole nárok na jejich financování prostřednictvím **krajských úřadů**.

## Návštěva pedagogicko-psychologické poradny

- Žáci s OMJ mohou na základě vyšetření PPP získat doporučení na podpůrná opatření. Pokud o vyšetření danou PPP požádají (písemně), **nemohou být poradnou odmítnuti**. Při vysvětlování rodičům, že je **návštěva PPP pro podporu žáka klíčová**, lze použít dotazy pro rodiče v několika jazykových verzích s českým překladem, kde najdete také vzor žádosti o vyšetření žáka v PPP.

## Spolupráce PPP a školy

- Klíčovou roli v získání brzké a adekvátní podpory pro žáka s OMJ má **aktivní spolupráce mezi školou a poradnou**.
- V praxi pomáhá, když se škola s PPP domlouvají, jakou podporu žák potřebuje a jakou podporu může škola zajistit. Pro **nastavení IVP**, zásadního pro PO 2. a 3. stupně, je důležité, aby PPP vyjmenovala doporučení po dohodě se školou co nejkonkrétněji, např. napsala doporučení učit ČDJ namísto využitých disponibilních hodin nebo druhého cizího jazyka (pokud není součástí profilu absolventa).

## Diagnostika školy jako východisko pro doporučení PPP:

- Žáci s OMJ na SŠ přicházejí s různou úrovní češtiny. Školám doporučujeme, aby ihned po nástupu žáka provedla pedagogickou i jazykovou diagnostiku, **doporučila rodičům vyšetření v PPP** a zároveň začala **komunikovat s poradnou**. PPP bude schopna žáka vyšetřit rychleji, pokud škola předá co nejvíce informací o podpoře poskytované na ZŠ, ze které žák přichází, o jeho minulosti, rodinném prostředí a zjištění na základě každodenního pozorování, .

## Pedagogická intervence

**Od 1. 1. 2021** se pedagogická intervence poskytuje jako PO **prvního stupně**.

O financování pedagogů vykonávajících ped. intervence tak nově **rozhoduje ředitel školy**. Pedagogická intervence slouží k podpoře vzdělávání žáka se SVP ve **vyučovacích předmětech**. Intervenci je možné kombinovat s dalšími PO v rámci vyšších stupňů (např. s hodinami ČDJ doporučenými PPP v rámci 2. nebo 3. stupně PO).