

Jméno žáka/žákyně: _____

Česky v oborech

Obor: Praktická sestra

Téma: Tenké a tlusté střevo 2/2: PROCVIČOVÁNÍ

Obsah

1. JAZYKOVÉ ÚKOLY.....	2
2. PROCVIČOVÁNÍ SLOVNÍ ZÁSoby.....	3
3. JAZYKOVÁ PRODUKCE.....	5
4. SEBEHODNOCENÍ.....	7
5. TEMATICKÝ SLOVNÍČEK.....	8
6. ŘEŠENÍ.....	9
7. SEZNAM ZDROJŮ.....	10

Autorka výukového materiálu: Mgr. Jana Soudková

Metodické vedení: Bc. Karolina Štajnerová, Mgr. Karolina Kenderová,
Mgr. Michaela Jiroutová

Autorská práva k tomuto výukovému materiálu vykonává META, o.p.s. - Příležitosti ve vzdělávání. Tento materiál lze šířit pouze nekomerčně. Bez předchozího souhlasu META, o.p.s. jej nelze upravovat nebo jinak zpracovávat.

THE VELUX FOUNDATIONS

VILLUM FONDEN × VELUX FONDEN

Výukový materiál vznikl v rámci projektu "Let's grow!", který je financován nadací The Velux Foundations.

1. JAZYKOVÉ ÚKOLY



1.1 **Spojte části vět k sobě, vyberte si 3. věty a opište je do řádků pod úkolem.**

Vzor:

Vláknina
Zevní svěrač lze
Záněty často
Slinivka břišní
Haustrace
Vitamin K

produkuje
postihují
jsou
podporuje
vzniká
ovlivnit

v tlustém střevě.
pankreatickou šťávu.
pohyb střev.
výdutě stěny střeva.
červovitý přívěsek.
vůlí.



1.2 (zadání) **Větší podpora.**

Vzor: Dřeň se nachází uvnitř zubu

do po před mezi pod na za

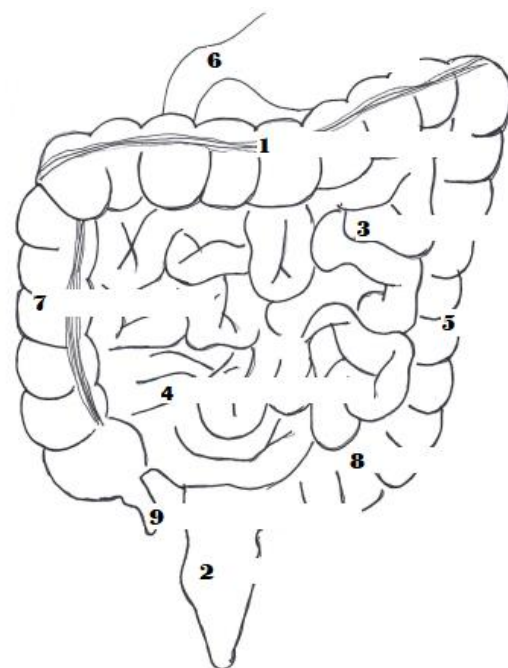
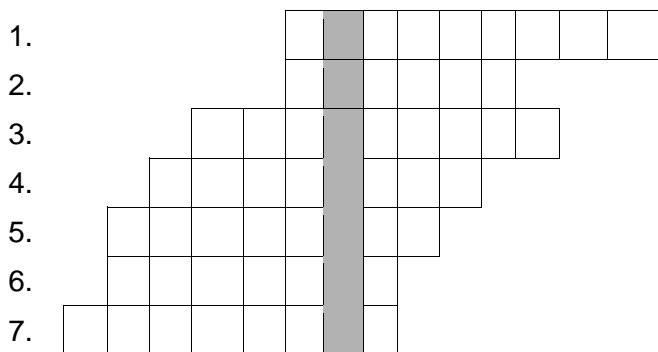
- Tenké střevo je zprohýbané _____ kliček.
- Tlusté střevo se začne plnit 4–8 hodin _____ jídle.
- Konečník probíhá _____ křížovou kostí.
- Lačník se nachází _____ dvanáctníkem a kyčelníkem.
- _____ sliznicí se nachází podslizniční vazivo.
- Červovitý přívěsek se nachází _____ spodně slepého střeva.
- Esovitá klička se nachází _____ sestupným tračníkem.

2. PROCVIČOVÁNÍ SLOVNÍ ZÁSoby



2.1 Doplněte správné výrazy do křížovky. Čísła na obrázku Vám pomohou.

1. ____7____ tračník.
2. ____3____
3. Mezi tenkým a tlustým střevem se nachází _____ chlopeň.
4. ____5____ tračník.
5. ____9____ přívěsek.
6. ____8____ klička.
7. ____4____



V tlustém střevě se obsah tráveniny _____.



2.2 Doplňte správnou variantu do textu. **Zakroužkujte správnou variantu.**

Vzor: Působením střevních barviv je střevní obsah _____

- a) slepen
- b) obalen
- c) obarven

1. Do dvanáctníku ústí v místě Vaterské papily _____.
 - a) **vývod žlučníku a slinivky břišní**
 - b) vývod lačnicku a žaludku
 - c) vývod žlučníku a lačnicku
2. Enzym peptidáza štěpí _____
 - a) **tuky**
 - b) cukry
 - c) **bílkoviny**
3. Střední řasa v konečniku obsahuje svěrač, který
 - a) **nepodléhá vůli**
 - b) podléhá vůli
 - c) **nepodléhá funkci střev**
4. Vlákna v potravě brání _____ hnilobných bakterií.
 - a) **hromadění**
 - b) štěpení
 - c) **rozmnožování**



2.3 Naskenujte telefonem QR kód a procvičte si pojmy.



Learning apps – Chcete být milionářem

3. JAZYKOVÁ PRODUKCE



3.1 Doplňte následující věty. (Vyberte z nabídky správné konce vět, více možností může být správných.)

- a) Nejvíce vody se vstřebává
- b) Tlusté střevo obsahuje bakterie:
- c) Alkohol a plyny produkují _____ bakterie.
- d) Amoniak, sulfan a fenoly produkují _____ bakterie.

a)

- v tlustém střevě
- v tenkém střevě
- v kyčelníku
- ve vzestupném tračníku

b)

- hnilobné
- kvasné
- hnilobné a kvasné
- hodné a zlé

c)

- hnilobné
- kvasné
- hnilobné a kvasné
- hodné a zlé

d)

- hnilobné
- kvasné
- hnilobné a kvasné
- hodné a zlé



3.2 Popište tenké střevo. Správnost odpovědi si ověřte ve výkladovém textu.

SKLÁDÁ SE Z

DÉLKA/ŠÍŘKA

TENKÉ STŘEVO

FUNKCE
štěpení:
posun:

PRODUKCE
enzymy:
hormony:



3.3 Naskenujte telefonem QR kód a procvičte si pojmy.



Wordwall – kvíz

4. SEBEHODNOCENÍ



4.1 Popis zvládám



Skvěle, vše je mi jasné, nemám žádné otázky



Celkem dobře, je pár maličkostí, kterým úplně nerozumím a mám nějaké otázky



Tématu vůbec nerozumím, potřeboval/a bych to celé vysvětlit znovu.

Komentář
vyučujícího



4.2 Popis funkce zvládám

0 %

100 %

Komentář
vyučujícího



4.3 Co se mi daří konkrétně

Vzor: mluvit o tématu
porozumět textu
pamatovat si vlastní slovní zásobu



8.4 Na čem chci ještě pracovat.

Vzor: mluvit o tématu
porozumět textu
zlepšit slovní zásobu

5. TEMATICKÝ SLOVNÍČEK

buňky	
cirkulární	
činnost	
děj	
důležitý	
klky	
kývat → kývavé	
množství	
podélná	
posunovat → posun	
styk	
šťáva	
štěpit	
trubicovité	
upravit	
výběžky	
vývod	
začít	
žlázky	

Oranžová slovesa, vínová přídavná jména, žlutě odvozená slova (v textu se nevyskytují)

6. ŘEŠENÍ

1.1

Vláknina	produkuje	v tlustém střevě.
Zevní svěrač lže	postihují	pankreatickou šťávu.
Záněty často	jsou	pohyb střev.
Slinivka břišní	podporuje	výdutě stěny střeva.
Haustrace	vzniká	červovitý přívěsek.
Vitamin K	ovlivnit	vůli.

1.2

Tenké střevo je zprohýbané do kliček.
 Tlusté střevo se začne plnit 4–8 hodin po jídle.
 Konečník probíhá před křížovou kostí.
 Lačník se nachází mezi dvanáctníkem a kyčelníkem.
 Pod sliznicí se nachází podslizniční vazivo.
 Červovitý přívěsek se nachází na spodině slepého střeva.
 Esovitá klička se nachází za sestupným tračníkem.

2.1

1.			V	Z	E	S	T	U	P	N	Ý				
2.			L	A	Č	N	Í	K							
3.				B	A	U	H	I	N	S	K	Á			
4.					S	E	S	T	U	P	N	Ý			
5.						P	Ř	Í	V	Ě	S	E	K		
6.							E	S	O	V	I	T	Á		
7.								K	Y	Č	E	L	N	Í	K

Vzor: Působením střevních barviv je střevní obsah _____

- d) slepen
- e) obalen
- f) obarven

2.2

1. Do dvanáctníku ústí v místě Vaterské papily _____.
 - a) vývod žlučníku a slinivky břišní
 - b) ~~vývod lačnicku a žaludku~~
 - c) ~~vývod žlučníku a lačnicku~~
2. Enzym peptidáza štěpí _____
 - a) ~~tuky~~
 - b) ~~cukry~~
 - c) bílkoviny
3. Střední řasa v konečnicku obsahuje svěrač, který
 - a) nepodléhá vůli
 - b) ~~podléhá vůli~~
 - c) ~~nepodléhá funkci střev~~
4. Vlákna v potravě brání _____ hnilobných bakterií.
 - a) ~~hromadění~~
 - b) ~~štěpení~~
 - c) rozmnožování

3.1

- e) Nejvíce vody se vstřebává **ve vzestupném tračníku.**
- f) Tlusté střevo obsahuje bakterie: **hnilobné a kvasné.**
- g) Alkohol a plyny produkují **kvasné.**
- h) Amoniak, sulfan a fenoly produkují **hnilobné.**

11. SEZNAM ZDROJŮ

DYLEVSKÝ, Ivan. *Somatologie*. Vyd. 2. (přeprac. a dopl.). Olomouc: Epava, 2000. ISBN 80-862-9705-5.

JELÍNEK, Jan a Vladimír ZICHÁČEK. *Biologie pro gymnázia: (teoretická a praktická část)*. 4. rozš. vyd. Olomouc: Nakladatelství Olomouc, 2000. ISBN 80-7182-107-1.

Internetová jazyková příručka. Internetová jazyková příručka [online]. Copyright © [cit. 11.04.2023]. Dostupné z: <https://prirucka.ujc.cas.cz/>
fotografie: autor